

Weitere Bilder und 360 Grad Bilder finden Sie bei uns auf unserer Homepage.

[https://a1-truck.com/index.php/en/40892\\_Rohr-Koffer-Anhaenger-durchladbar-LBW-hochgekuppelt-Mitsubishi/details](https://a1-truck.com/index.php/en/40892_Rohr-Koffer-Anhaenger-durchladbar-LBW-hochgekuppelt-Mitsubishi/details)

Reference no.	40892
Manufacturer	Rohr
Modell	Kühlkoffer
First license	06.06.2014
Year of manufacture	2013
Vehicle condition	Gebrauchtfahrzeug
Suspension	Luft
Breaks	Scheibenbremsen
Number of axles	2
Empty weight	6.660 kg
Total weight	18.000 kg
Payload	11.340 kg
zul. Gesamtgewicht	18.000 kg
Dimensions of vehicle interior	L=7300mm x B=2470mm x H=2350mm
Palettenstellplätze	18
1. Color	Weiß (RAL: 1)



**5.800,00 €**

plus statutory VAT

### Features

- ABS, Anti-Lock Braking System
- EBS, electronic brake system
- Tail lift
- Pneumatic suspension
- Tandemanhänger
- Hardtop
- automatic air connection
- Connecting plug 2x7-pin
- Lifting & lowering device
- galvanized
- Aluminum floor
- Diesel + electric
- Mitsubishi refrigeration unit
- Rear support

### Description

Mitsubishi TU-100SA, Ladebordwand: BÄR BC 2000 S4, Tragkraft: 2000Kg, Kühlung defekt

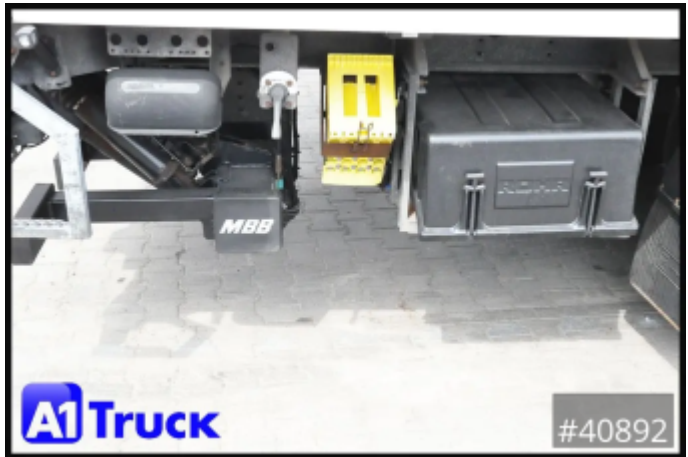
Seite 1

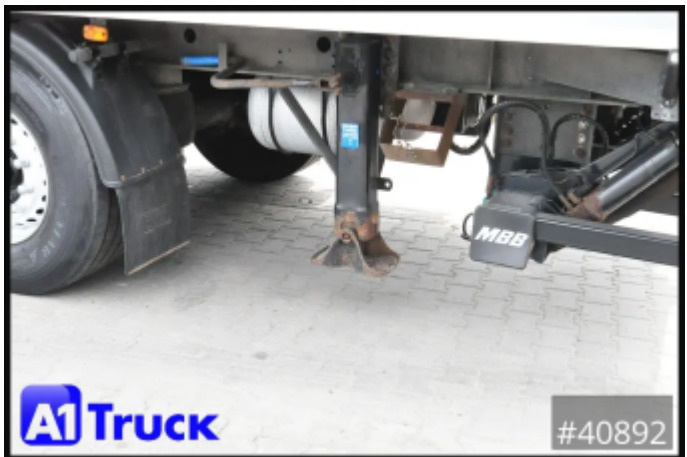
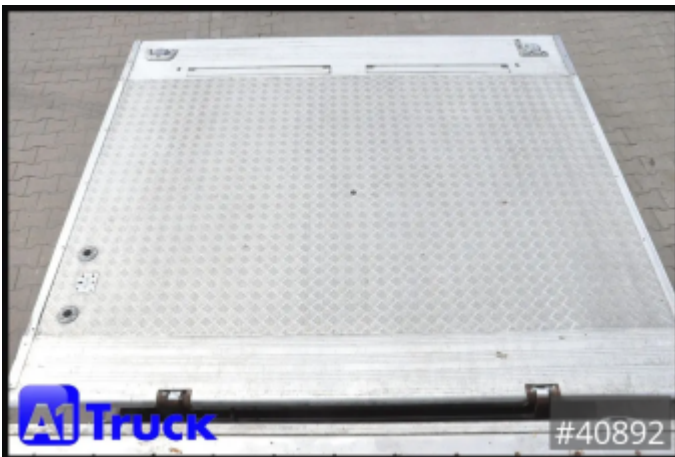
Die A1-Truck GmbH ist ein Handelsunternehmen für Nutzfahrzeuge und Baumaschinen in Norddeutschland mit Sitz in Bakum, direkt an der Autobahn A1, Abfahrt 64.

**Angebot freibleibend und ohne Gewähr für die Angaben. Zwischenverkauf vorbehalten.**

Vielen Dank für Ihr Interesse und bis bald.









**MBB PALFINGER**

**MBB PALFINGER GmbH**  
Fockestr. 53 - D-27777 Ganderkesee  
Tel.: +49 (0) 4221 853 355 - Fax: +49 (0) 4221 893 99  
www.mbbpalfinger.com

2000K TYP / MODEL CÉ	83453019 GERÄTE NFL / SERIAL NO.	2013 BAUJAHR / DATE
-------------------------	-------------------------------------	------------------------

MADE IN GERMANY

**A1 Truck** #40892

**UNSER SERVICE**

- |   |  |   |
|---|--|---|
|  <p><b>1. Ankauf / Verkauf</b><br/>Wir kaufen und verkaufen Nutzfahrzeuge aller Art - schnell, fair und zuverlässig.</p> |  <p><b>2. Vermietung</b><br/>Flexible Mietlösungen für Ihre Transportaufgaben - kurz- oder langfristig.</p>             |  <p><b>3. Expert-Dokumente</b><br/>Wir erstellen alle erforderlichen Export-Dokumente schnell, sicher und professionell.</p> |
|  <p><b>4. Professionelle Verladung</b><br/>Sichere und hochgereichte Verladung durch erfahrene Profis - netzlos.</p>     |  <p><b>5. TÜV &amp; Zulassung</b><br/>Wir kümmern uns um TÜV, Abnahmen und Zulassungen - schnell und unkompliziert.</p> |  <p><b>6. Überführung</b><br/>Wir überführen Ihr Fahrzeug sicher und zuverlässig an jedes Ziel.</p>                          |

Hanswinkel 4, 49456 Bakum

**A1-Truck**

#40892